

DATA LUX

INSTALL-TOOLS: STEEL WIRE SET SCREW MOUNT - SCREW ADJUSTER

- Met deze steel wire set kunnen alle armaturen uit de LUX serie gependeld worden onder een plafondconstructie.
- Aan het schroefdraad kan de kunststof beugel LUM-LS00xx-CLMP-PP40 worden geschroefd.
- De andere zijde schroeft u in de plafondconstructie.
- Voor het instellen van de pendelhoogte is geen gereedschap nodig.

• Partnummers:

1. LUM-LS00xx-CBLE-TOP-MNTC
2. LUM-LS15xx-CBLE-150 (OF 300)
3. LUM-LS00xx-CBLE-GRIP-SNGL
4. LUM-NUTM6-0020-05



Toepassing

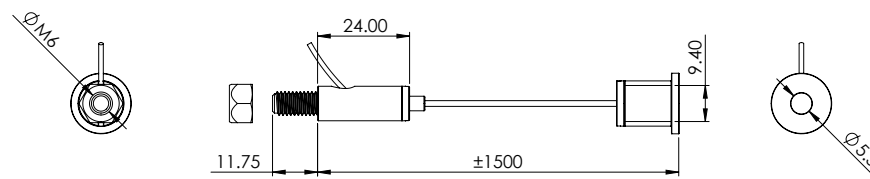
Plafond montage	Schroef
Armatuur montage	Schroefdraad i.c.m. kunststof beugel: LUM-LS00xx-CLMP-PP40

Kenmerken

Materiaal ophanging	Vernikkeld messing
Materiaal kabel	RVS, 201 stainless steel
Materiaal versteller	Vernikkeld messing
Maximale belasting per kabel	15 kg

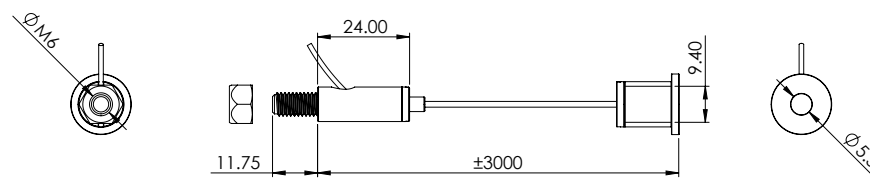
Type

Afmetingen kabel	1500 mm x 1.5 mm
Gewicht	33 g



Type

Afmetingen kabel	3000 mm x 1.5 mm
Gewicht	46 g



DATA LUX

INSTALL-TOOLS: STEEL WIRE SET SCREW MOUNT - HOOK ADJUSTER

- Met deze steel wire set kunnen alle armaturen uit de LUX serie gependeld worden onder een plafondconstructie.
- Aan de haak kan de metalen beugel LUM-LS00xx-CLMP-SL40 worden gemonteerd.
- De andere zijde schroeft u in de plafondconstructie.
- Voor het instellen van de pendelhoogte is geen gereedschap nodig.

- Partnummers:
 1. LUM-LS00xx-CBLE-TOP-MNTG
 2. LUM-LS15xx-CBLE-150 (OF 300)
 3. LUM-LS00xx-CBLE-GRIP-HOOK



Toepassing

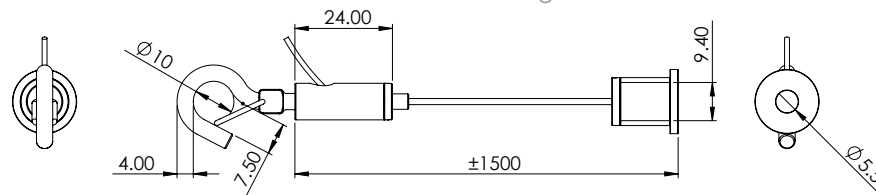
Plafond montage	Schroef
Armatuur montage	Haak i.c.m. metalen beugel LUM-LS00xx-CLMP-SL40

Kenmerken

Materiaal ophanging	Vernikkeld messing
Materiaal kabel	RVS, 201 stainless steel
Materiaal versteller	Vernikkeld messing
Materiaal haak (onder)	Vernikkeld staal
Maximale belasting per kabel	15 kg

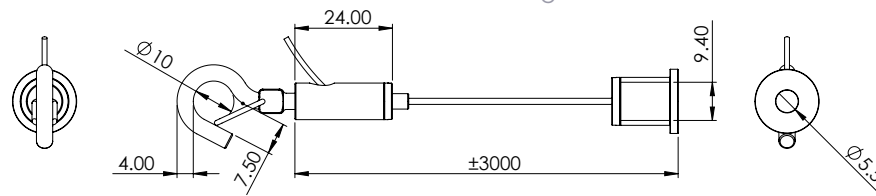
Type

Afmetingen kabel	1500 mm x 1.5 mm
Gewicht	37 g



Type

Afmetingen kabel	3000 mm x 1.5 mm
Gewicht	50 g



DATA LUX

INSTALL-TOOLS: STEEL WIRE SET HOOK MOUNT - SCREW ADJUSTER

- Met deze steel wire set kunnen alle armaturen uit de LUX serie gependeld worden onder een plafondconstructie.
- Aan het schroefdraad kan de kunststof beugel LUM-LS00xx-CLMP-PP40 worden geschroefd.
- De andere zijde haakt u in de plafondconstructie.
- Voor het instellen van de pendelhoogte is geen gereedschap nodig.

- Partnummers:
 1. LUM-LS15HK-CBLE-150 (OF 300)
 2. LUM-LS00xx-CBLE-GRIP-SNCL
 3. LUM-NUTM6-0020-05



Toepassing

Plafond montage	Haak (damwand / plafond anker)
Armatuur montage	Schroefdraad i.c.m. kunststof beugel: LUM-LS00xx-CLMP-PP40

Kenmerken

Materiaal ophanging	Vernikkeld messing
Materiaal kabel	RVS, 201 stainless steel
Materiaal versteller	Vernikkeld messing
Maximale belasting per kabel	15 kg

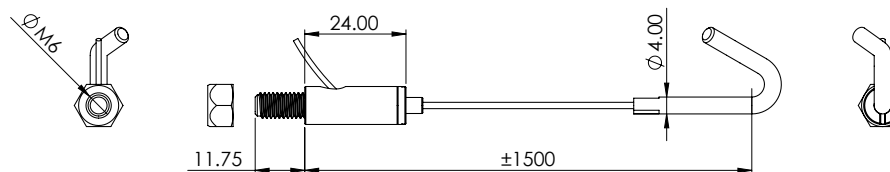
Montage

Boor diameter plafondplaat	Ø7 mm
Geadviseerde minimale kabellengte*	>=150 mm

* Bij een kortere kabel lengte bestaat er een grotere kans dat de haak los komt bij bijvoorbeeld een incident. Ongeacht dit advies, blijft de installateur altijd verantwoordelijk voor een deugdelijke montage van het armatuur en haar toebehoren.

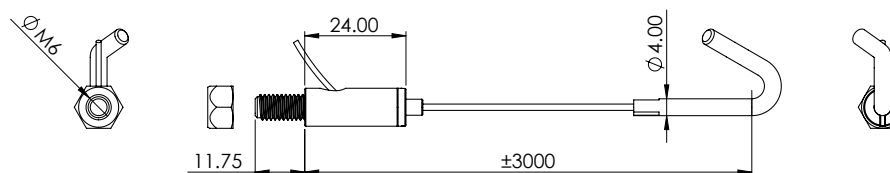
Type

Afmetingen kabel	1500 mm x 1.5 mm
Gewicht	31 g



Type

Afmetingen kabel	3000 mm x 1.5 mm
Gewicht	44 g



DATA LUX

INSTALL-TOOLS: STEEL WIRE SET HOOK MOUNT - HOOK ADJUSTER

- Met deze steel wire set kunnen alle armaturen uit de LUX serie gependeld worden onder een plafondconstructie.
- Aan de haak kan de metalen beugel LUM-LS00xx-CLMP-SL40 worden gemonteerd.
- De andere zijde haakt u in de plafondconstructie.
- Voor het instellen van de pendelhoogte is geen gereedschap nodig.

- Partnummers:
 1. LUM-LS15HK-CBLE-150 (OF 300)
 2. LUM-LS00xx-CBLE-GRIP-HOOK



Toepassing

Plafond montage	Haak (damwand / plafond anker)
Armatuur montage	Haak i.c.m. metalen beugel: LUM-LS00xx-CLMP-SL40

Kenmerken

Materiaal ophanging	Vernikkeld messing
Materiaal kabel	RVS, 201 stainless steel
Materiaal versteller	Vernikkeld messing
Materiaal haak onder	Vernikkeld staal
Maximale belasting per kabel	15 kg

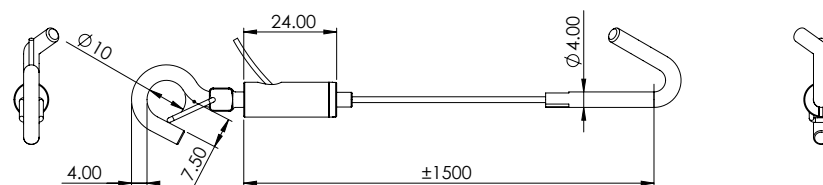
Montage

Boor diameter plafondplaat	Ø7 mm
Geadviseerde minimale kabellengte*	>=150 mm

* Bij een kortere kabel lengte bestaat er een grotere kans dat de haak los komt bij bijvoorbeeld een incident. Ongeacht dit advies, blijft de installateur altijd verantwoordelijk voor een deugdelijke montage van het armatuur en haar toebehoren.

Type

Afmetingen kabel	1500 mm x 1.5 mm
Gewicht	35 g



Type

Afmetingen kabel	3000 mm x 1.5 mm
Gewicht	48 g

