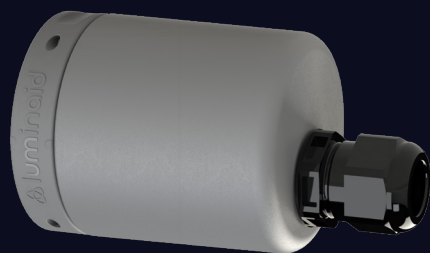


# NEXTGEN

## CONNECTS: PLUG.OUT VOEDING UITKOPPELING

- Deze aansluitdop voor het einde van een NEXTGEN lichtlijn bestaat uit een M25 wartel en optioneel een M16 wartel. Hiermee kan voeding, DALI-2 intelligentie en noodverlichting worden aangesloten.
- Met deze PLUG.OUT is het mogelijk de lichtlijn te onderbreken en door te koppelen via een kabel.
- Dit kan bijvoorbeeld handig zijn als er een onderdeel van de bouwconstructie de lineaire montage belemmert, als men een bocht in de lichtlijn wil maken of als de plafondhoogte verspringt.
- Ook kunt u bijvoorbeeld door een wand heen of een splitsing maken.
- De PLUG.OUT is hetzelfde als de PLUG.IN maar dan gespiegeld.



DC

DD

XC

XD

### Kenmerken

artikel nr.: LUM-NG-01-XX-PCOUT-02

|                    |                             |
|--------------------|-----------------------------|
| Afmetingen (LxBxH) | 111,5 x 74,5 x Ø74,4 mm     |
| Bestendigheid      | IP65 (gemonteerd)           |
| Connectoren        | M25 + optioneel M16         |
| Klembereik M25     | 9 - 17 mm                   |
| Klembereik M16     | 4,5 - 10 mm                 |
| Doorvoer signalen  | AC, Decentrale nood, DALI-2 |

### Afmetingen

